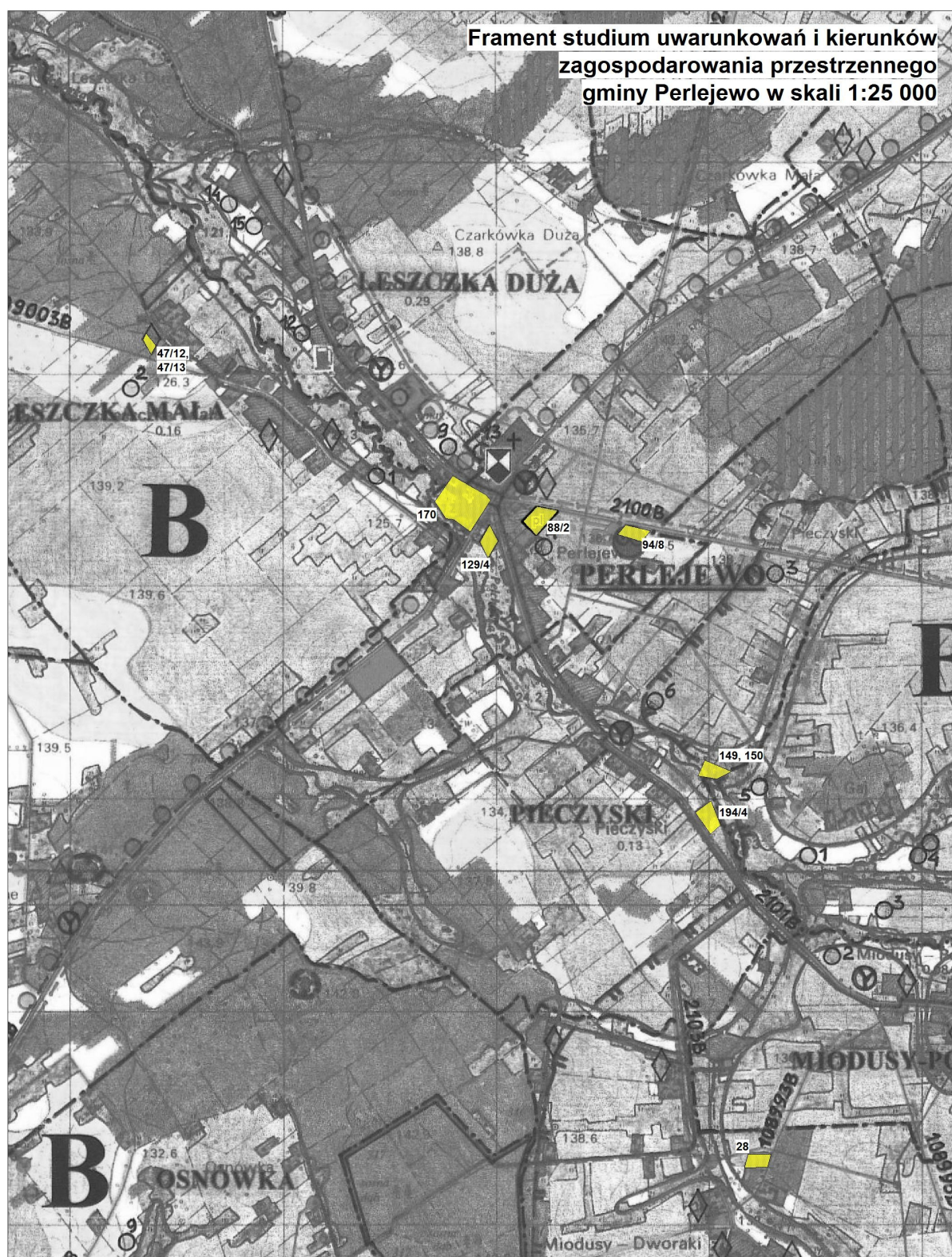


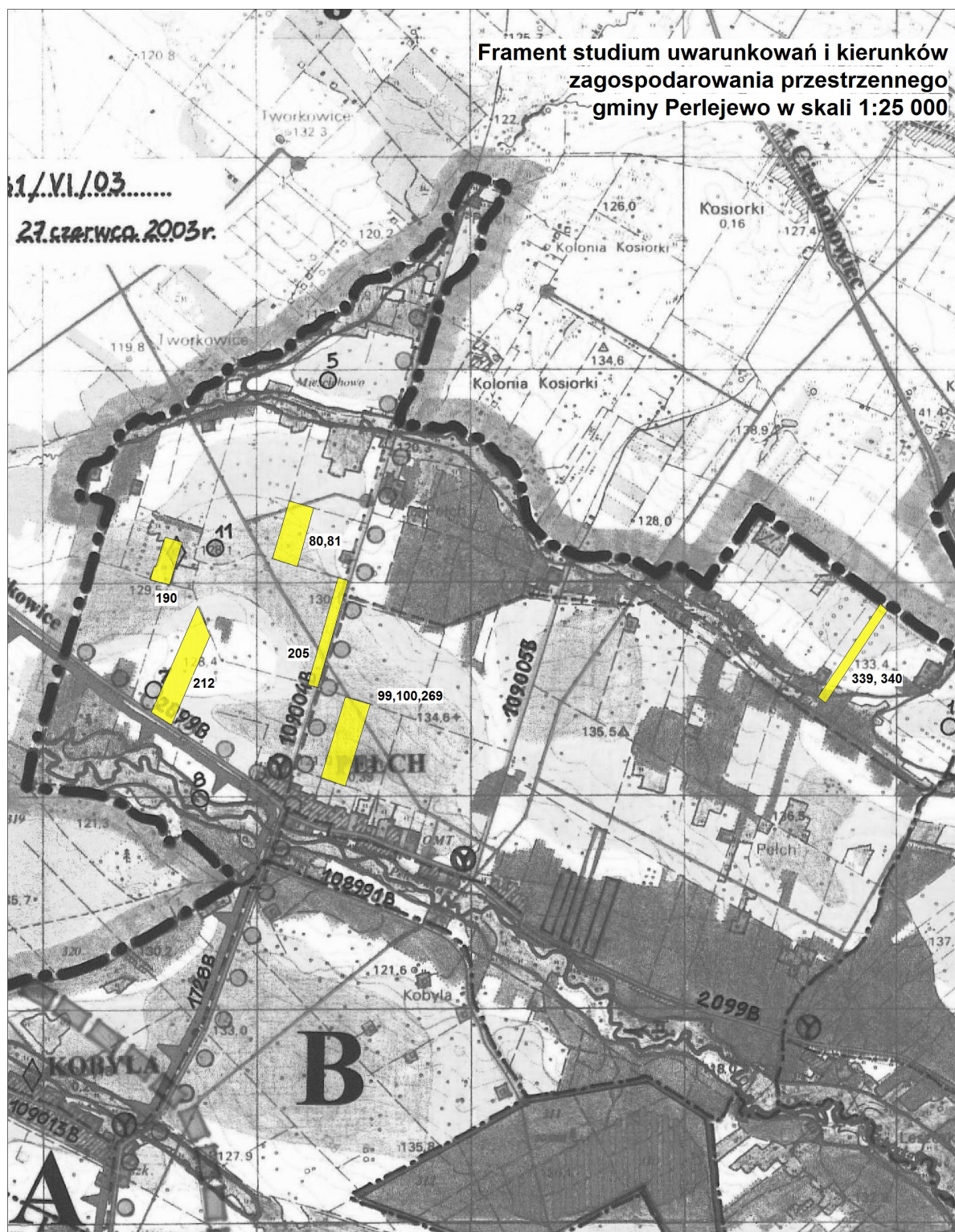
Załącznik Nr 1 do Uchwały Nr 155/XXXI/14  
Rady Gminy w Perlejewie  
z dnia 10 lutego 2014 r.



Obszar (część) objęty zmianą studium

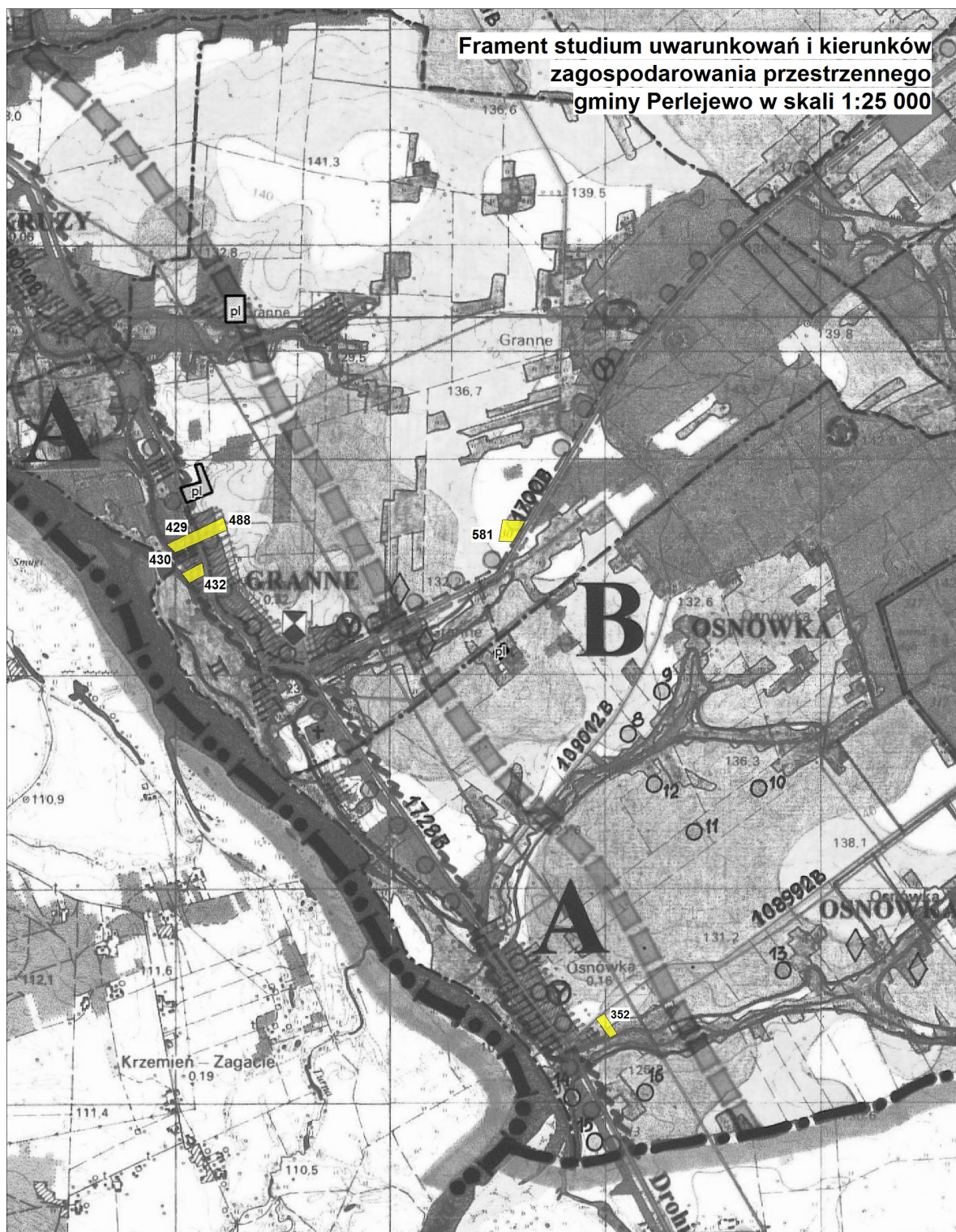


Załącznik Nr 2 do Uchwały Nr 155/XXXI/14  
Rady Gminy w Perlejewie  
z dnia 10 lutego 2014 r.





Załącznik Nr 3 do Uchwały Nr 155/XXXI/14  
Rady Gminy w Perlejewie  
z dnia 10 lutego 2014 r.



Obszar (część) objęty zmianą studium

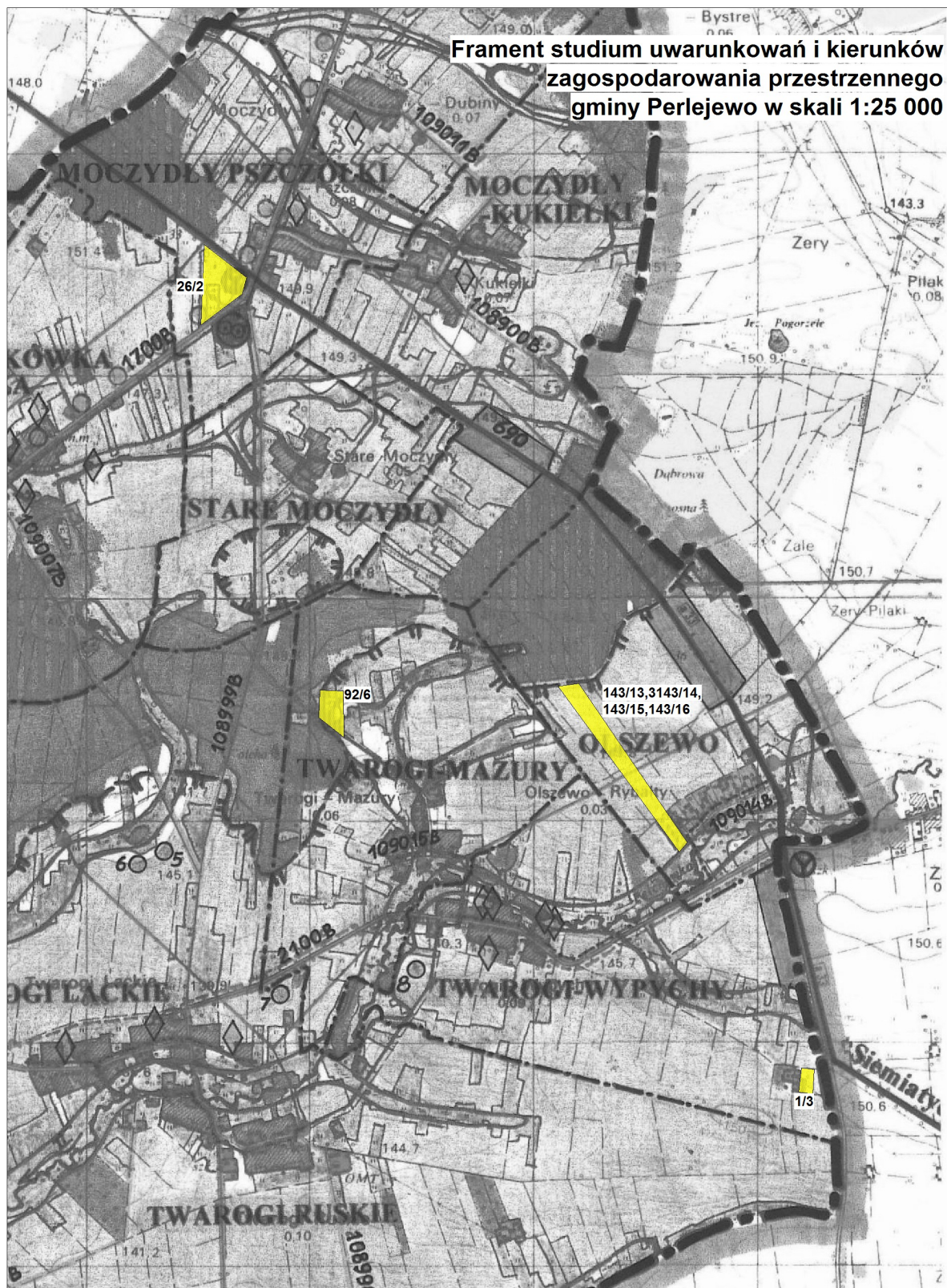


Załącznik Nr 4 do Uchwały Nr 155/XXXI/14  
Rady Gminy w Perlejewie  
z dnia 10 lutego 2014 r.





Załącznik Nr 5 do Uchwały Nr 155/XXXI/14  
Rady Gminy w Perlejewie  
z dnia 10 lutego 2014 r.



Obszar (część) objęty zmianą studium

## **UZASADNIENIE**

### **podjęcia uchwały Rady Gminy w Perlejewie w sprawie przystąpienia do sporządzenia zmiany studium uwarunkowań i kierunków zagospodarowania przestrzennego gminy Perlejewo**

Podstawą do podjęcia uchwały jest art. 18, ust. 2, pkt 15 ustawy z dnia 8 marca 1990 r. o samorządzie gminnym (Dz. U. z 2013 r. poz. 594, poz. 645) oraz art. 9 ust. 1 i art. 27 ustawy z dnia 27 marca 2003 r. o planowaniu i zagospodarowaniu przestrzennym (Dz. U. z 2012 r. poz. 647, poz. 951, poz. 1445, z 2013 r. poz. 21, poz. 405).

Przesłanką przystąpienia do sporządzenia zmiany studium uwarunkowań i kierunków zagospodarowania przestrzennego gminy Perlejewo, uchwalonego uchwałą Nr 31/VI/03 Rady Gminy w Perlejewie z dnia 25 czerwca 2003 r., zmienionego uchwałą Rady Gminy w Perlejewie Nr 42/VIII/07 z dnia 17 października 2007 r. jest potrzeba dokonania zmiany miejscowego planu zagospodarowania przestrzennego gminy Perlejewo w związku ze zgłoszonymi przez właścicieli nieruchomości zamiarami realizacji różnych inwestycji, w tym stworzenia na terenie gminy możliwości działań związanych z rozwojem energetyki ze źródeł odnawialnych. Obowiązujące studium nie przewiduje możliwości realizacji zamierzonych inwestycji.

Zmiana studium jest uzasadniona i leży w interesie gminy, ponieważ wpłynie na usprawnienie procesów inwestycyjnych (w tym zmianę miejscowego planu zagospodarowania przestrzennego gminy Perlejewo i wpłynie pozytywnie na rozwój gospodarczy gminy.