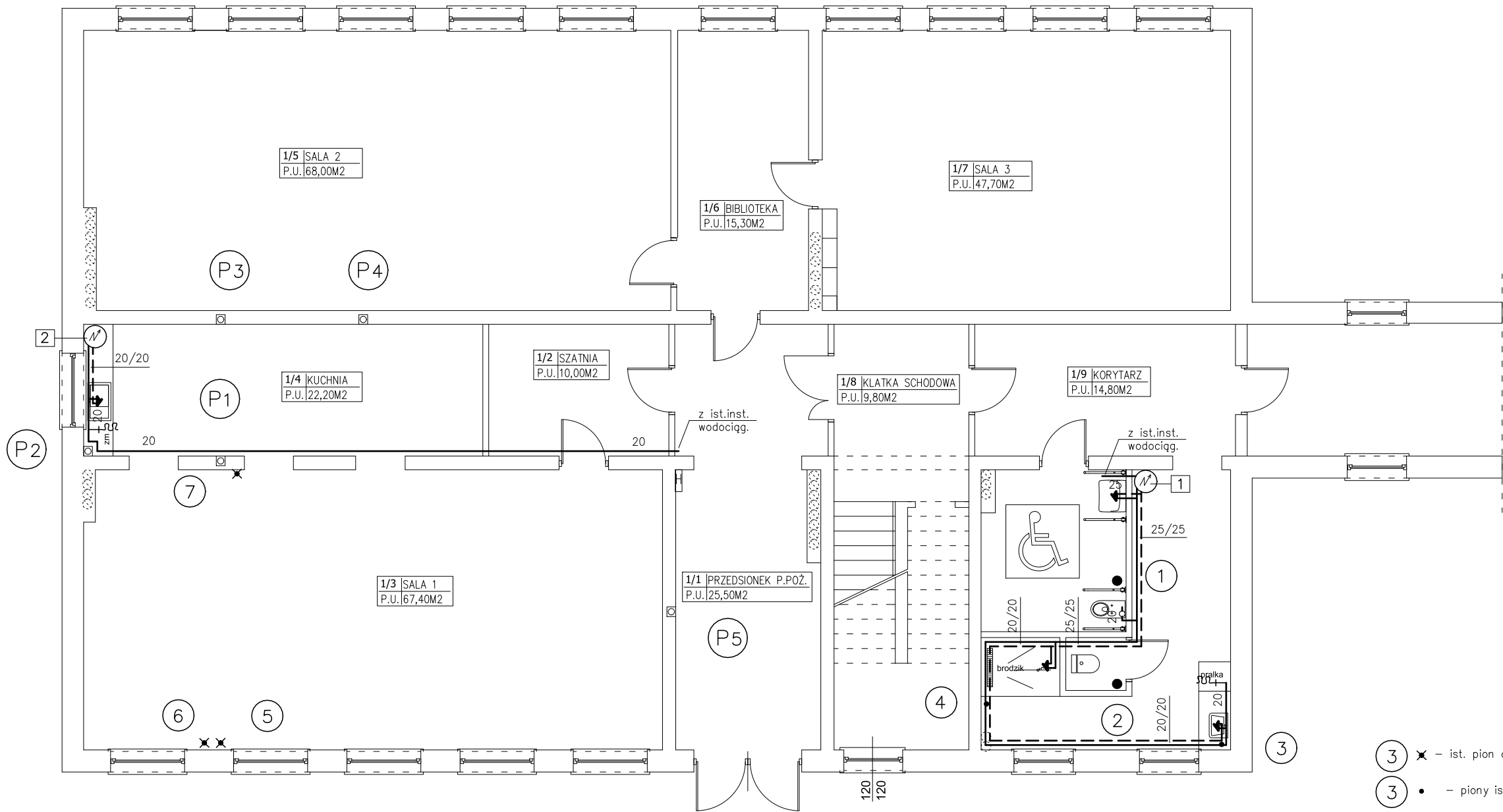


Rzut Parteru
Instalacja wodociągowa i c.w.u



3 ✕ – ist. pion do likwidacji

3 • – piony istniejące

P5 ◻ – piony projektowane

⌈ – elektryczny poj. podgrzewacz wody
NR.1 poj.150l ; NR.2 poj.80l

Projektowaną instalację wodociągową i c.w.u wykonać z rur
PP łączonych za pomocą łączników do grzewania
polifuzyjnego.
oznaczenie rur PP 25 –25x3,5
20 –20x2,8

PRZEBUDOWA BUDYNKU GIMNAZJUM GMINNEGO W PERLEJEWIE WRAZ ZE ZMIANĄ SPOSOBU UŻTKOWANIA NA PRZEDSZKOLE, KLUB MALUCHA, BIBLIOTEKĘ SZKOLNĄ I PUBLICZNĄ ORAZ KLUB SENIORA				
Adres Inwestycji	Perlejewo , geod.nr dz.100;17–322 Perlejewo			
Funkcja	Imię i Nazwisko	Nr upr.	Podpis	
Projektant	mgr inż. Mirosława Kobylińska	278/Lb/99 spec. instalacyjna sanitarna		
Sprawdz.	mgr inż. Jolanta Bokowy	Wa-718/93 spec. instalacyjna sanitarna		
Branża	Sanitarna	Rzut Parteru	Skala	1:100
Data	05.2019r.	Inst. wodociąg. i c.w.u	Nr Rys.	5