

2

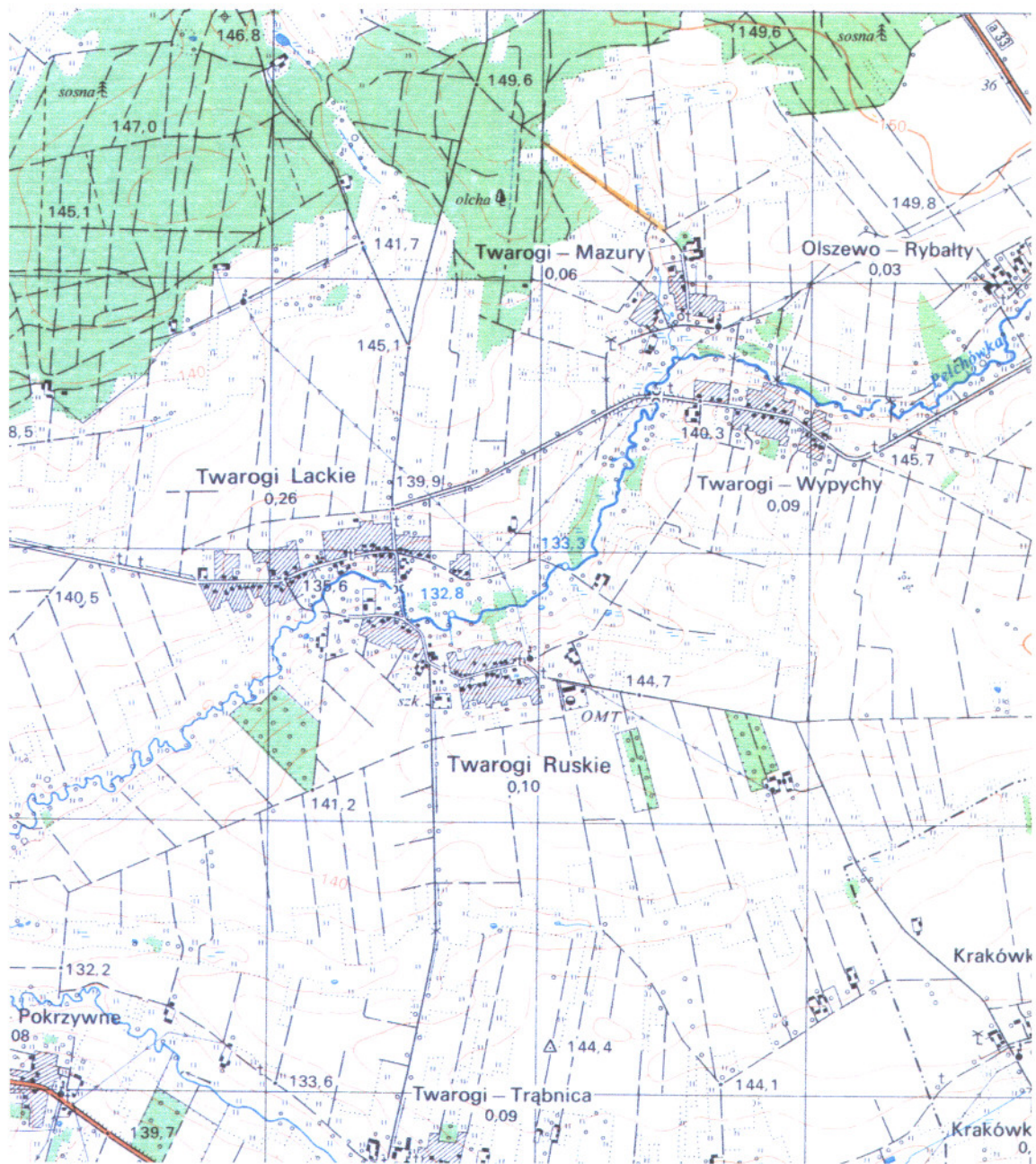
**UPROSZCZONA DOKUMENTACJA
PROJEKTOWO – KOSZTORYSOWA NA
MODERNIZACJĘ ROLNICZYCH DRÓG
DOJAZDOWYCH**

**OBRĘB : TWAROGI LACKIE I RUSKIE dz. nr 381
OBRĘB : TWAROGI MAZURY dz. nr 138
GMINA : Perlejewo
POWIAT : siemiatycki
WOJEWÓDZTWO PODLASKIE**

Dokumentację opracował 28 stycznia 2009 roku
specjalista do spraw modernizacji rolniczych dróg dojazdowych
mgr inż. Grzegorz Kotyński

PODLASKIE BIURO GEODEZJI
KLASYFIKACJI I REKULTYWACJI GRUNTÓW s.c.
Grzegorz Kotyński, Jerzy Kołomyjski
15-084 Białystok, ul. E. Orzeszkowej 32
NIP 542-27-72-590, REGON 052133479
tel. 73-26-131

PLAN SYTUACYJNY 1 : 25 000



— droga do remontu

PLAN SYTUACYJNY 1 : 100 000



— droga do remontu

1. TEMAT OPRACOWANIA

Uproszczona dokumentacja projektowo – kosztorysowa na modernizację rolniczych dróg dojazdowych nr 381 położonej we wsi TWAROGI LACKIE I RUSKIE, nr 138 położonej we wsi TWAROGI MAZURY, gmina Perlejewo, powiat siemiatycki, województwo podlaskie.

2. WŁAŚCICIEL DRÓG

Właścicielem drogi jest Gmina Perlejewo.

3. INWESTOR

Inwestorem jest Gmina Perlejewo.

4. ŚRODKI INWESTYCYJNE

Środki własne Gminy Perlejewo, środki Funduszu Ochrony Gruntów Rolnych Urzędu Marszałkowskiego Województwa Podlaskiego.

5. WYKONAWCA PROJEKTU

Wykonawcą projektu jest Grzegorz Kotyński, specjalista do spraw modernizacji rolniczych dróg dojazdowych z listy Wojewody Białostockiego nr GG.II. 6016-17/97 z dnia 16 kwietnia 1997 roku, zam. Białystok, ul. Jacka 8.

6. PODSTAWY PRAWNE

- a) umowa zawarta pomiędzy Gminą Perlejewo, a wykonawcą projektu;
- b) ustawa z dnia 3 lutego 1995 r. o ochronie gruntów rolnych i leśnych (Dz. U. Nr 16, poz. 78, zm. tekst jednolity Dz. U. z 2004 r. Nr 121, poz. 1266 z późniejszymi zmianami: Dz. U. z 2005 r. Nr 175, poz. 1462, Dz. U. z 2006 r. Nr 12, poz.63);

7. PRZEDMIOT I ZAKRES OPRACOWANIA

Przedmiotem niniejszego opracowania jest wykonanie modernizacji rolniczych dróg dojazdowych, obliczenie nakładów rzeczowych i finansowych potrzebnych na modernizację.

8. WYKORZYSTANE MATERIAŁY

- mapa ewidencji gruntów w skali 1: 5 000;
- mapa zastępcza w skali 1 : 5 000;
- mapa glebowo – rolnicza w skali 1: 5 000;
- rejestr gruntów.

9. WIZJA LOKALNA

Wizję lokalną wykonano dnia 28 stycznia 2009 r. na gruncie w obecności pracowników Urzędu Gminy Perlejewo odpowiedzialnych za sprawy modernizacji rolniczych dróg dojazdowych. W trakcie wizji ustalono rodzaje robót potrzebne do wykonania na poszczególnych odcinkach, w ramach modernizacji.

10. OPIS DRÓG

Drogi tworzą jeden ciąg komunikacyjny o łącznej długości 880 m i szerokości ewidencyjnej pasa drogowego 9,0 m. Przebiegają od zabudowań wsi Twarogi Mazury do drogi Twarogi Lackie i Ruskie – Stare Moczydły. Służą jako dojazd do pól i lasów. Nawierzchnia nie jest urządzona, znajdują się na niej liczne wyboje i koleiny, brak jest rowów i przepustów zjazdowych. Na odcinku I pas drogowy jest porośnięty gęstymi zakrzaczeniami. Podczas roztopów i opadów droga jest nieprzejezdna.

11. WARUNKI GLEBOWE

Droga przebiega przez grunty orne klas RIVa – RV, pastwiska klas PsIII – PsV, grunty leśne klasy LsIV, wytworzone z piasków całkowitych i piasków naglinowych. Teren jest płaski, podłoże jest niestabilne, co powoduje stagnowanie wody i uniemożliwia przejazd podczas roztopów i opadów.

12. UZASADNIENIE CELOWOŚCI MODERNIZACJI DRÓG

Po modernizacji możliwy będzie przejazd o każdej porze roku w różnych warunkach pogodowych.

13 OBLICZENIE IŁOŚCI ROBÓT DO WYKONANIA

Należy wznowić 6 punktów geodezyjnych. Na całej długości drogi przyjmuje się :

- wykonanie warstwy odsączającej grubości 20 cm z piasku
- wykonanie warstwy jezdnej grubości 15 cm ze żwiru
- wykopanie rowów odwadniających trójkątnych 50 cm x 50 cm.

Na odcinku I nie wolno uszkodzić przebiegającego pod drogą rurociągu drenarskiego. Nie projektuje się przepustów zjazdowych na działki leśne.

Odcinek I Twarogi Lackie i Ruskie, droga numer 381

- długość 230 m
- karczowanie zakrzaczeń gęstych 0,16 ha
- oczyszczenie terenu po karczunku 0,16 ha
- profilowanie i zagęszczanie podłoża : 8 m x 230 m = 1840 m²
- warstwa odsączająca grubości 20 cm z piasku : 7 m x 230 m = 1610 m²
- warstwa jezdna grubości 15 cm ze żwiru : 6,65 m x 230 m = 1530 m²
- założenie przepustu zjazdowego średnicy 40 cm, długości 9,0 m : 1 szt.
- rowy odwadniające trójkątne 50 cm x 50 cm : 2 x 230 m = 460 m²
- karczowanie drzew średnicy 26 cm – 35 cm : 300 szt.
- wywóz karpiny 51 mp
- wywóz gałęzi i dragowiny 126 mp
- wywóz dłużyc 72 mp

Odcinek II Twarogi Mazury, droga numer 138

- długość 650 m
- karczowanie zakrzaczeń gęstych 0,04 ha
- profilowanie i zagęszczanie podłoża : 8 m x 650 m = 5200 m²
- warstwa odsączająca grubości 20 cm z piasku : 7 m x 650 m = 4550 m²
- warstwa jezdna grubości 15 cm ze żwiru : 6,65 m x 650 m = 4323 m²
- rowy odwadniające trójkątne 50 cm x 50 cm : 2 x 650 m = 1300 m
- założenie przepustów zjazdowych średnicy 40 cm, długości 6,0 m : 6 szt.
8,0 m : 1 szt.
- założenie przepustu poprzecznego średnicy 40 cm, długości 9,0 m : 1 szt.
- karczowanie drzew średnicy 26 cm – 35 cm : 50 szt.
- wywóz karpiny 9 mp
- wywóz gałęzi i dragowiny 21 mp
- wywóz dłużyc 12 mp

14. TECHNOLOGIA WYKONANIA ROBÓT

~~Należy wznowić 6 punktów geodezyjnych. Po ich wznowieniu należy usunąć zakrzaczenia gęste, wykopać rowy odwadniające, założyć przepusty, wyprofilować i zagęścić podłoże, z zachowaniem spadku poprzecznego 4 % - 5 %. Na tak uformowanym podłożu należy usypywać warstwy odsączającą grubości 20 cm z piasku i jezdnię grubości 15 cm ze żwiru. Piasek i żwir należy usypywać warstwami 6 cm – 10 cm i zagęszczać od osi na zewnątrz formując spadek poprzeczny 4% - 5%.~~

Pozyskanie piasku i żwiru leży w gestii jednostki realizującej projekt.

W trakcie wykonywania robót ziemnych nie wolno uszkodzić ani zasypać punktów geodezyjnych, rurociągu drenarskiego i naruszyć granic działek sąsiednich. Przepusty mogą być wykonane z rur betonowych lub tworzyw sztucznych.

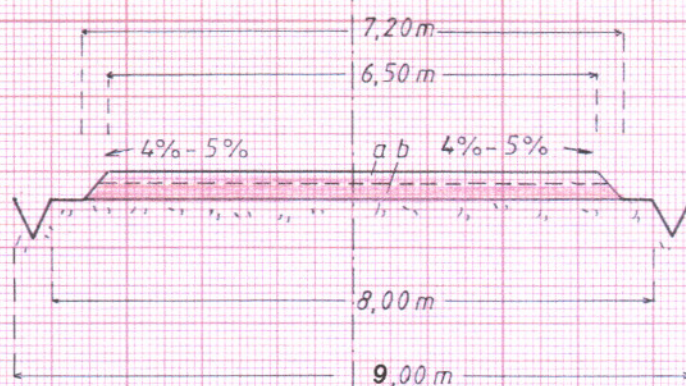
Prace należy wykonać zgodnie z przepisami BHP.

22.KATALOGI

- 1) Katalog Scalonych Nakładów Rzeczowych (KSNR – 6) Nawierzchnie na drogach i ulicach, Warszawa 1996 r.
- 2) Katalog Nakładów Rzeczowych (KNR 2 – 01) Budowle i roboty ziemne, Warszawa 1997 r.
- 3) Kosztorysowe Normy Nakładów Rzeczowych (KNNR) Roboty ziemne, Warszawa 2000 r.

23. LITERATURA

Franciszek Stelmaszyk, Roboty ziemne i drogi gruntowe, Warszawa 1979 r.

PRZEKRÓJ POPRZECZNY**1:100****droga numer 381 obręb TWAROGI LACKIE I RUSKIE**
droga numer 138 obręb TWAROGI MAZURY

- a- warstwa jezdna grubości 15 cm ze żwiru
b- warstwa odsączająca grubości 20 cm z piasku

Wykonał **28** stycznia 2009 roku
Grzegorz Kotyński